

COME TROVARE LA TAGLIA GIUSTA DEL TUO BRACCIALE

1. MISURA LA LUNGHEZZA DI UN BRACCIALE CHE HAI GIÀ

- Se possiedi già un bracciale nella giusta misura, distendilo su una superficie piana e misuralo con un righello da un'estremità all'altra, comprendendo anche la chiusura.
- Annota la lunghezza e ora scegli il bracciale Nomination che più si avvicina a quella misura.

2. MISURA LA CIRCONFERENZA DEL TUO POLSO

Per misurare la circonferenza del tuo polso, puoi utilizzare il nostro **misuratore**.

- Stampa questa pagina su un foglio A4.

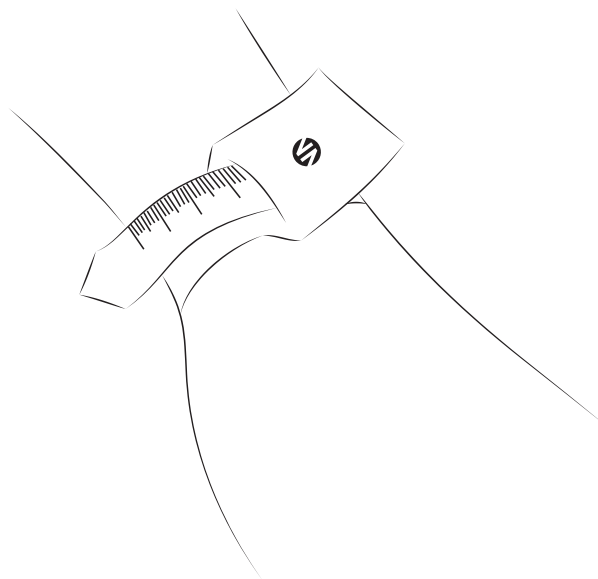
Ricordati di stampare il foglio al 100% e assicurati che il "Ridimensionamento pagina" non sia attivo*.

- Ritaglia accuratamente il misuratore lungo i bordi; fai un piccolo taglio lungo la linea tratteggiata.
- Avvolgi il misuratore intorno al tuo polso, nel punto dove vuoi indossare il bracciale.
- Inserisci l'estremità più stretta del misuratore nella fessura che hai ritagliato e tira la linguetta finché il misuratore non si adatta perfettamente al tuo polso e alla larghezza alla quale vuoi portare il bracciale.

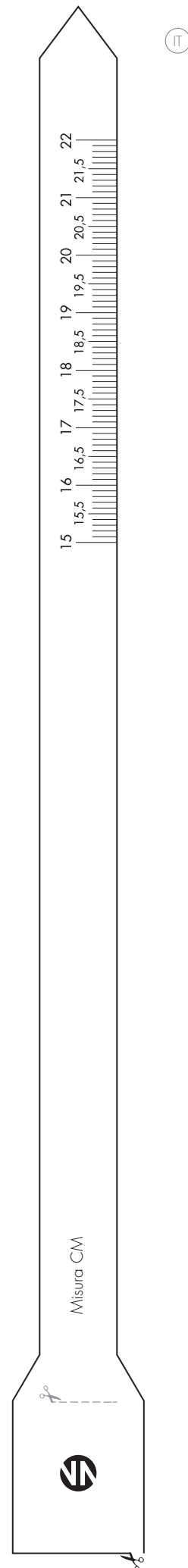
Prima di scegliere la misura che fa per te, pensa a come vorresti indossare il bracciale: se ti piace portarlo aderente al polso oppure se preferisci portarlo un poco più largo.

- Annota la misura che hai ottenuto e scegli il tuo bracciale preferito nella misura perfetta per te!

* Per controllare che le impostazioni della tua stampa siano corrette, assicurati che le misure riportate sotto corrispondano esattamente a 5 cm o 2 inches.



NOMINATION
ITALY



COME CREARE IL TUO BRACCIALE COMPONIBILE

SE DESIDERI CREARE UN BRACCIALE COMPOSABILE SUL NOSTRO SITO UFFICIALE, PUOI SCEGLIERE TRA LE SEGUENTI MISURE DEL BRACCIALE:

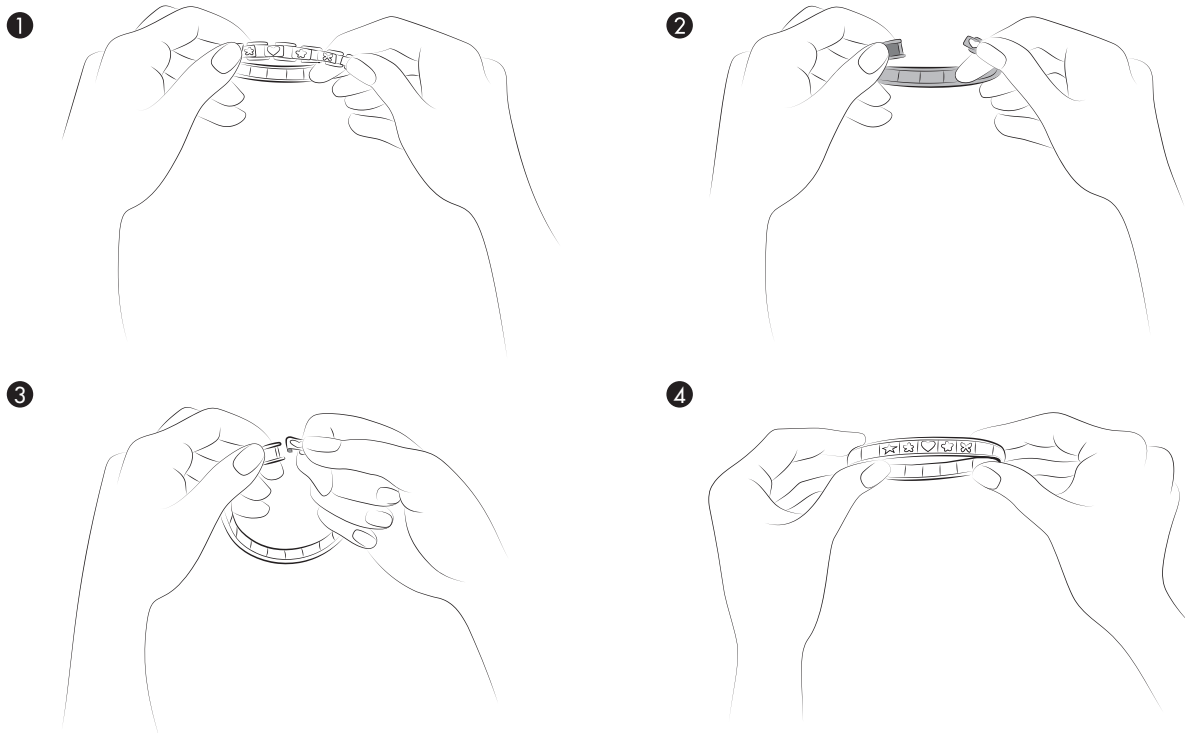
- JUNIOR: lunghezza 13 cm, il bracciale è formato da 15 link Composable;
- PICCOLO: lunghezza 15 cm, il bracciale è formato da 17 link Composable;
- MEDIO: lunghezza 17 cm, il bracciale è formato da 19 link Composable;
- GRANDE: lunghezza 19 cm, il bracciale è formato da 21 link Composable;
- MAX: lunghezza 21 cm, il bracciale è formato da 23 link Composable.

Se sei indeciso tra due misure del bracciale, scegli la misura più lunga. Infatti, se il bracciale risulterà effettivamente troppo grande, potrai sempre togliere dei link e portarlo alla misura perfetta per te.

Puoi togliere e aggiungere dei link dal tuo bracciale Composable facilmente anche da solo, grazie allo speciale meccanismo con cui i link sono legati tra loro.

Dopo aver scelto la lunghezza del tuo bracciale, nella sezione **Crea il tuo Bracciale** del nostro sito potrai personalizzarlo con i link Composable scegliendo tra i tantissimi simboli disponibili. Ricorda che ogni link con i simboli che sceglierai andrà a sostituire un link della base Composable di partenza. In questo modo, pur personalizzando il bracciale con i simboli che preferisci, resterà sempre della stessa misura che hai selezionato all'inizio.

Se hai altre domande o ulteriori dubbi sulla Collezione Composable e su come creare il tuo bracciale, consulta subito le nostre **FAQ**.



COME CREARE IL TUO BRACCIALE

BRACCIALI IN PELLE

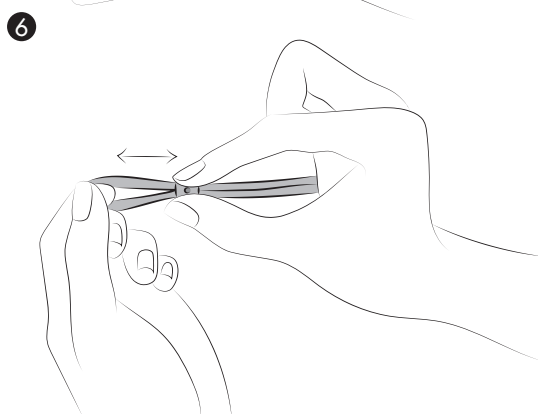
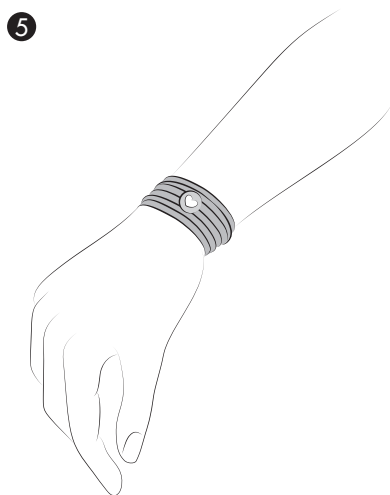
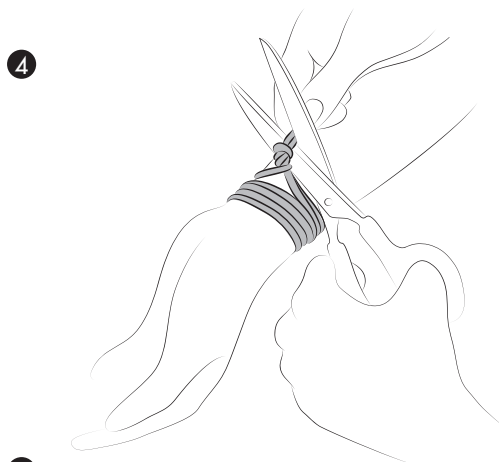
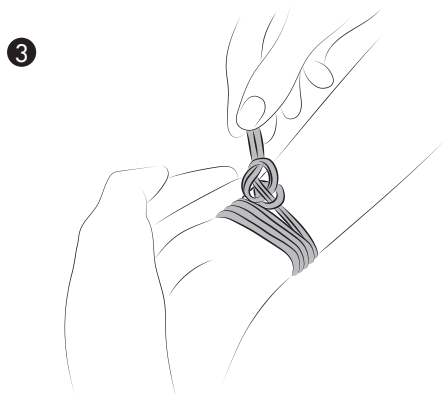
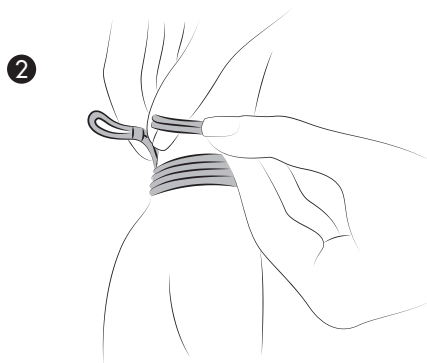
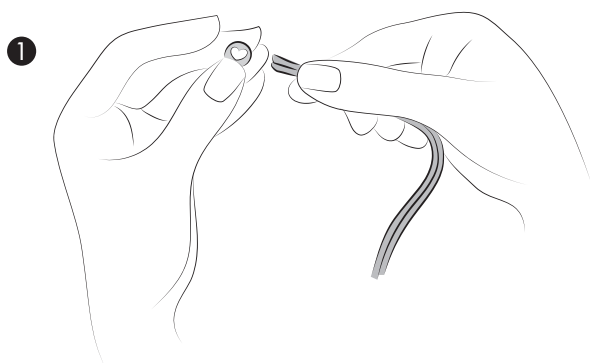
Alcuni bracciali delle nostre Collezioni sono realizzati in pelle naturale. Data la naturale elasticità della pelle, questi bracciali potrebbero tendere leggermente ad allargarsi nel tempo, se indossati a lungo.

BRACCIALI MYBONBONS E BRACCIALI CUBIAMO IN PELLE CON CHIUSURA A NODO E CAPPIO.

I bracciali in pelle colorata delle Collezioni MyBonBons e Cubiamo sono dotati di un'originale chiusura a nodo e cappio che permette di adattare il bracciale alla misura del tuo polso.

I bracciali sono disponibili in due diverse misure: il bracciale in pelle di 26 cm e il bracciale in pelle di 60 cm, che può essere avvolto tre volte intorno al polso.

Qui sotto trovi un semplice schema per scoprire come indossare il bracciale MyBonBons o Cubiamo e come adattarlo perfettamente al tuo polso.



COME CREARE IL TUO BRACCIALE

BRACCIALI EXTENSION

I bracciali della Collezione Extension sono bracciali estensibili e possono essere realizzati appositamente nella taglia che desideri. Puoi selezionare la taglia più adatta a te tra quelle presenti sul nostro sito, nella scheda prodotto di ogni bracciale Extension. In questo modo riceverai un bracciale realizzato appositamente per te.

BRACCIALI RIGIDI

I bracciali rigidi delle nostre collezioni sono regolabili e possono essere adattati al polso. Questi bracciali possono quindi essere stretti o allargati di 1 cm rispetto alla lunghezza standard di partenza presente sul sito. La vestibilità del bracciale può variare in base al modello e al tipo di lavorazione.

BRACCIALI CON MISURA ADATTABILE

Alcuni bracciali hanno una lunghezza adattabile perché sono dotati di una chiusura formata da un'estensione della catena che permette di indossare il bracciale più o meno stretto, secondo le tue preferenze.

Ad esempio, se un bracciale ha una lunghezza adattabile di 17-19 cm, potrai scegliere tu la lunghezza che preferisci tra 17 e 19 cm.

